

Jippie's[®]

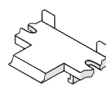
2
pieces
including key

Magneetslot

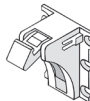
starterset



-  MAGNEETSLOT
-  MAGNETSCHLOSS
-  MAGNETIC LOCK
-  FERMETURE MAGNÉTIQUE



TOP MOUNTING



LOCK



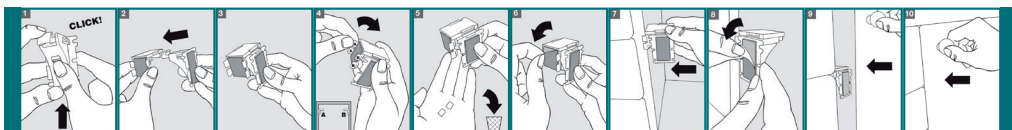
SIDE MOUNTING

www.jippie.nl

It's all about chilsafety



Art. no: 83556



■ Magnetsloten zijn de nieuwste manier om je keukenkastjes en lades te beveiligen. Het slot kan alleen geopend worden door de bijgeleverde magnetsleutel. Bij het installeren is de juiste bevestiging van groot belang. Het slotje werkt namelijk op zwaartekracht. Het slotje moet daarom altijd rechtom gemonteerd worden. Wij adviseren om het haakje en vangtje eventueel met een paar schroefjes te "borgen" zodat ze niet meer los kunnen.

Zijmontage

- 1 Met het schuifje onderaan het magnetslot kunt u deze aan- of uitzetten. Zet het magnetslot tijdens de montage op slot.
- 2 Plaats het magnetslot in het L-stuk.
- 3 Dit is de manier waarop het magnetslot uiteindelijk in het kastje geplaatst kan worden.
- 4 Aan de achterkant van het L-stuk zitten 4 lipjes. Deze lipjes worden alleen gebruikt tijdens de montage zodat het slot recht geplaatst kan worden.
- 5 Breek de lipjes die u niet nodig heeft af & gooi ze weg.
- 6 Verwijder het schutvel van het L-stuk.
- 7 Plaats de vanger op de rand van het kastje (of lade). Niet aan de kant van het scharnier en ong. 10cm van de zijkant.
- 8 Verwijder nu het schutvel van het magnetslot.
- 9 Het deurtje (of lade) sluiten en voorzichtig aanduwen.
- 10 Het slotje blijft nu aan de binnenkant van de deur plakken en zo heeft u de juiste plaats bepaald. Plaats de magnetsleutel op de hoogte van het magnetslot en de kast of lade kan weer opengemaakt worden. Lijm heeft 48 uur nodig om uit te harden.

Bovenmontage

Volg dezelfde stappen als bij de zijmontage, maar gebruik hiervoor niet het L-stuk, maar het platte stuk.

■ Les fermetures magnétiques sont le tout dernier moyen trouvé pour sécuriser vos armoires de cuisine et vos tiroirs. La fermeture ne peut être ouverte que par la clé magnétique fournie. Lors de l'installation, il est très important de bien la fixer. La fermeture fonctionne en effet en vertu des lois de la pesanteur. La fermeture doit dès lors toujours être montée en position verticale. Nous vous recommandons de "sécuriser" le crochet et l'attache éventuellement avec quelques vis pour qu'ils ne puissent plus se détacher.

Montage latéral

- 1 Vous pouvez activer ou désactiver la fermeture magnétique à l'aide du coulisseau en dessous. Fermez la fermeture magnétique pendant le montage.
- 2 Placez la fermeture magnétique dans la pièce en L.
- 3 C'est ainsi la fermeture magnétique peut en fin de compte être placée dans l'armoire.
- 4 Vous avez 4 pattes à l'arrière de la pièce en L. Ces pattes sont uniquement utilisées lors de l'assemblage pour que la fermeture puisse être placée bien droite.
- 5 Cassez les onglets dont vous n'avez pas besoin et jetez-les.
- 6 Retirez la couche de protection de la pièce en L.
- 7 Placez l'attache sur le bord de l'armoire (ou du tiroir). Pas du côté de la charnière et à env. 10 cm du côté.
- 8 Retirez maintenant la couche de protection de la fermeture magnétique.
- 9 Fermez et poussez doucement la porte (ou le tiroir).
- 10 La fermeture reste maintenant collée à l'intérieur de la porte. Vous avez ainsi déterminé la bonne place. Placez la clé magnétique à hauteur de la fermeture magnétique: vous pouvez rouvrir l'armoire ou le tiroir. Il faut 48 heures à la colle pour durcir.

Montage supérieur

Suivez les mêmes étapes que pour le montage latéral. N'utilisez pas ici la pièce en L, mais plutôt la pièce plate.

■ Magnetschlösser bieten die modernste Möglichkeit, Ihre Küchenschränke und Schubladen zu sichern. Das Schloss kann nur mit dem mitgelieferten Magnetschlüssel geöffnet werden. Bei der Installation ist die ordnungsgemäße Befestigung besonders wichtig. Das Schloss funktioniert nämlich auf Schwerkraft. Daher muss das Schloss immer gerade montiert werden. Wir empfehlen, den Haken und den Fänger eventuell mit einigen Schrauben zu "sichern", sodass sie sich nicht mehr lösen können.

Seitliche Montage

- 1 Mit dem Schieber unten am Magnetschloss können Sie diese an- oder aussetzen. Schließen Sie das Magnetschloss während der Montage.
- 2 Positionieren Sie das Magnetschloss in das L-Stück.
- 3 In dieser Weise kann das Magnetschloss in den Schrank montiert werden.
- 4 An der Rückseite des L-Stücks befinden sich 4 Laschen. Diese Laschen werden nur während der Montage verwendet, sodass das Schloss gerade montiert werden kann.
- 5 Brechen Sie die Laschen, die Sie nicht benötigen ab und entsorgen Sie diese.
- 6 Entfernen Sie die Schutzfolie des L-Stücks.
- 7 Montieren Sie den Fänger an den Rand des Schanks (oder Schublade) und nicht an die Seite des Scharniers, ungefähr 10 cm von der Seitenkante entfernt.
- 8 Entfernen Sie die Schutzfolie des Magnetschlössers.
- 9 Die Tür (oder Schublade) schließen und vorsichtig andrücken. Das Schloss bleibt nun an der Innenseite der Tür kleben und Sie haben so den richtigen Platz bestimmt. Positionieren Sie den Magnetschlüssel in der Höhe des Magnetschlössers und der Schrank oder die Schublade kann wieder geöffnet werden. Der Klebstoff benötigt 48 Stunden, um auszuhärten.

Montage von oben

Führen Sie dieselben Schritte wie bei der seitlichen Montage durch, aber verwenden Sie hier anstatt die L-Stücks das flache Stück.

■ Magnetic locks are the latest way to secure your kitchen cabinets and drawers. The lock can only be opened with the special magnetic key (included).

When installing the lock, it is very important to attach it correctly. Because the lock is gravity controlled. This is why the lock must always be installed upright. We advise you to "secure" the pin and the catch so that they will not become detached.

Side mounting

- 1 Use the slide on the bottom of the magnetic lock to switch in on and off. Lock the magnetic lock during mounting.
- 2 Place the magnetic lock in the L bracket.
- 3 This is how the magnetic lock is eventually installed in the cabinet.
- 4 There are 4 lips on the back of the L bracket. These lips are only used during installation to mount the lock straight.
- 5 Break off the lips you don't need and discard.
- 6 Remove the protective foil from the L bracket.
- 7 Place the catch on the edge of the cabinet (or drawer). Not on the hinge side and approx. 10 cm from the side.
- 8 Now remove the protective foil from the magnetic lock.
- 9 Close the door (or drawer) and push carefully.
- 10 The lock will now stick to the inside of the door; you have determined the correct position. Place the magnetic key at the level of the magnetic lock and the cabinet or drawer can be opened again. The glue needs 48 hours to cure.

Top mounting

Follow the same steps as side mounting, but don't use the L bracket but the flat bracket.



Warning: Never leave your child unattended!